

DIAGNOSTIC ENERGETIQUE DE L'HOTEL 3 ETOILES LE GOLF AUX ARCS 1800 (73)

LE PROJET

CLIENT >	TEMAMOS LES ARCS
LIEU >	LES ARCS 1800 (73)
DURÉE >	Avril à Juin 2010
SURFACES >	10 000 m ² environ

Dans le cadre d'une démarche volontaire globale de développement durable, TEMAMOS souhaite mettre en œuvre des actions de maîtrise de l'énergie et de réduction des émissions de gaz à effet de serre liées à l'exploitation de ses hôtels.

L'audit énergétique doit permettre, à partir d'une analyse détaillée des données du site, de l'architecture, des caractéristiques thermiques des ouvrages et équipements techniques, de dresser une proposition chiffrée et argumentée d'un programme d'économie d'énergie et amener le maître d'ouvrage à décider des investissements appropriés.

L'Hôtel a été construit en 1974 et a bénéficié depuis cette date de plusieurs programmes d'aménagement.

Il est composé d'une partie hébergement, de 6800 m² environ, et d'une partie « service communs » de 3000 m², accueillant les cuisines, cafétéria, salles de restauration et salles de détente.

Le diagnostic énergétique se devait d'apporter une solution énergétique globale portant à la fois sur l'enveloppe thermique et les systèmes techniques.

LES POINTS REMARQUABLES

- Hétérogénéité marquée du site :
 - de nombreuses typologies de locaux
 - des équipements techniques très anciens
 - des performances thermiques de l'enveloppe très hétérogène
 - etc...
- Site aux périodes d'ouvertures et d'occupation très spécifiques
- Un bâtiment âgé mais bien entretenu dans son ensemble

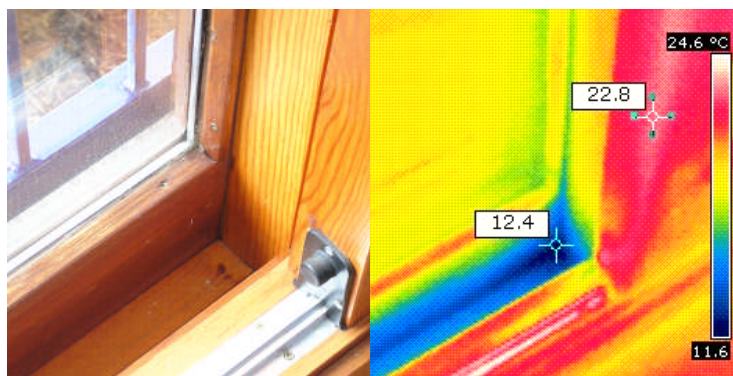
Ces caractéristiques ont évidemment orientés les possibilités d'intervention et d'amélioration sur le bâtiment.

Outre l'optimisation énergétique, des actions sont identifiées pour assurer la pérennité de l'ouvrage.

NOS PRESTATIONS

CSD Ingénieurs intervient en tant qu'auditeur énergétique sur les aspects suivants :

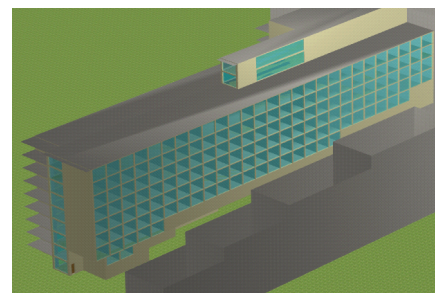
- Inspection à la caméra thermique : mise en évidence des défauts d'étanchéité, des ponts thermiques et autres points sensibles des l'enveloppe thermiques et des réseaux.
- Mesures d'éclaircement.
- Modélisations thermiques dynamiques de l'existant et analyse en coût global des solutions d'optimisation.
- Optimisation des consommations de chauffage, d'éclairage et du confort thermique en saison chaude et froide.
- Chiffrage et hiérarchisation des solutions correspondantes dans le cadre de l'élaboration d'un plan de travaux.



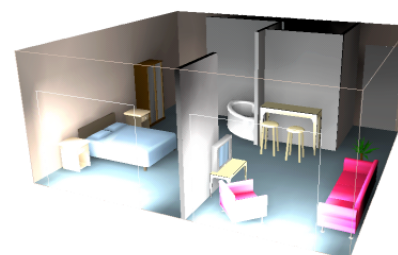
Thermographie d'une menuiserie extérieure



La façade sud de l'Hôtel



Modèle de saisie 3D pour l'analyse thermique dynamique



Analyse de l'éclairage naturel
Représentation 3D d'une chambre d'hôtel