

INTEGRATION DU DEVELOPPEMENT DURABLE DANS LA RENOVATION DES GARES TER CONSEIL ET ASSISTANCE METHODOLOGIQUE POUR LA CREATION D'OUTILS D'AIDE A LA DECISION

LE PROJET

CLIENT > SNCF AGENCES GARES TER



LIEU > REGION RHONE-ALPES

DURÉE > 2008-2010

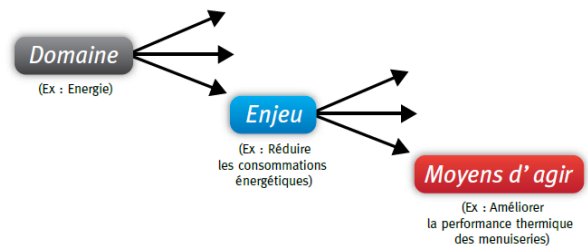
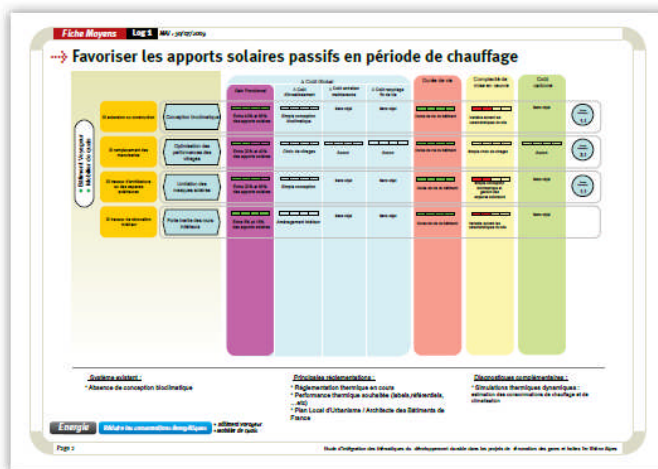
Dans le cadre d'une convention, la Région Rhône-Alpes et la SNCF ont mis en place un programme de Remises à Niveau (RAN) des Gares pour répondre à une amélioration des services de mobilité durable pour les usagers. Les acteurs de la rénovation des gares et haltes TER ont beaucoup d'idées, de pistes voir directement des solutions techniques à proposer. Ces propositions sont multiples, hétérogènes et engagent la SNCF à devoir hiérarchiser et prioriser les nombreux axes d'intervention possibles en matière de développement durable. Aujourd'hui, la Région Rhône-Alpes et la SNCF souhaitent entreprendre une démarche globale afin d'intégrer le volet Développement Durable dans les projets de remises à niveau des gares.

LES POINTS REMARQUABLES

- La méthode est les outils permettent de guider et d'orienter les services d'ingénieries par étapes vers les choix de solutions techniques et d'études complémentaires à réaliser
- L'identification et la hiérarchisation des actions de développement durable à mener est réalisé en coproduction avec la SNCF en fonction des domaines d'expertise de chacun, et au regard des facteurs clés de succès pour développer durablement l'activité de la SNCF en tenant compte du triptyque économique, social/sociétal et environnemental
- Les outils sont constitués de logigrammes d'aide à la décision et de fiches techniques proposant des clés d'entrées spécifiques et de très nombreux ratios technico-économiques
- La méthode et les outils développés ont une forte vocation pédagogique, permettant à tous les acteurs de l'ingénierie de disposer d'un référentiel riche et commun : langage, données et conseils techniques, retour d'expérience consolidé par un BET QEB reconnu en matière d'aménagement et de construction durable

NOS PRESTATIONS

- CSD Ingénieurs+ a été mandaté pour créer une méthode et des outils destinés aux services d'ingénierie de la SNCF permettant de passer du concept à la pratique.
- Visites de sites par typologies, interviews des différents acteurs
 - Réalisation d'un outil dynamique de programmation pour l'intégration opérationnelle du développement durable
 - Réalisation de 12 logigrammes « Moyens d'agir » permettant d'orienter vers des solutions techniques
 - Réalisation de 24 fiches « solutions techniques ».



Logigramme « Moyen d'agir » pour favoriser les apports solaires en période de chauffage