



organom

SYNDICAT ORGANOM

Extension de l'ISDnD La Tienne (01)

Conception du projet, réalisation du dossier DUP, enquête parcellaire, modification des documents d'urbanisme

C'S'D'
AZUR

www.csdazur.fr

Le projet

ORGANOM est un syndicat mixte intercommunal situé dans l'Ain (01) et basé à Bourg-en-Bresse. Il assure le traitement des déchets de 18 intercommunalités représentant 196 communes, soit environ 273 000 habitants. Le projet est constitué de l'extension de l'Installation de Stockage de Déchets non Dangereux de La Tienne (ISDnD) et de la création d'une unité de valorisation des déchets ménagers par méthanisation.

- Lieu : VIRIAT- BOURG-EN-BRESSE (01)
- Année: 2007 - 2009

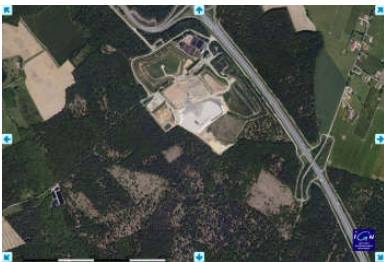


Photo aérienne du site actuel

Les points remarquables

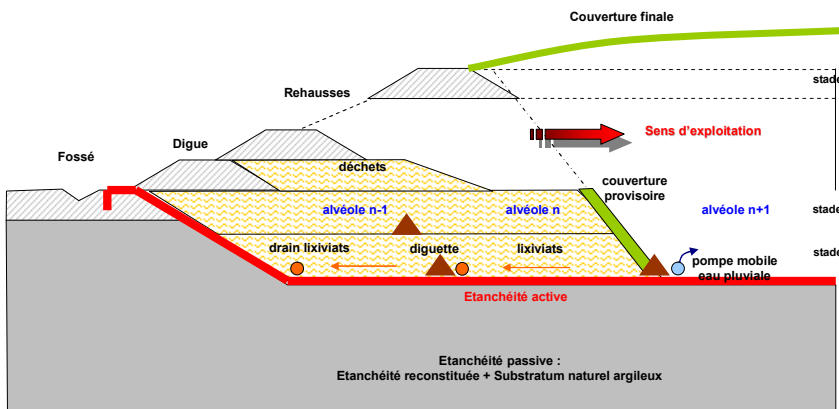
- Saturation du site actuel à court terme : création de 17 casiers supplémentaires (volume utile de déchets de 2.2 millions de m³)
- Opération déclarée d'utilité publique
- Les règlements des documents d'urbanisme en l'état n'étaient pas compatibles avec les surfaces d'implantation prévues.
- Etude de la mise en place d'une unité de méthanisation pour une réduction des déchets ultimes enfouis.



Unité de valorisation par méthanisation (OVADE)

Nos prestations

- **Conception intégrale du projet d'ISDnD**
- **Réalisation du dossier de Demande de Déclaration d'Utilité Publique (DUP)**
 - Objet de l'enquête
 - Notice explicative
 - Etude d'impact :
 - Etat initial : Milieu physique et naturel : recherches documentaires, sondages et relevés piézométriques, inventaires faune/flore... ; description du milieu humain...
 - Impact : inventaire et description des impacts potentiels du projet sur les différents milieux
 - Mesures compensatoires : définition de mesures pour limiter les impacts du projet (milieux naturels, paysage, gestion de l'eau, etc).
 - Evaluation des Risques Sanitaires : inventaire des substances potentiellement émises, identification des dangers et évaluation des expositions à l'aide d'une modélisation aérodyspersive ISC AERMOD.
- **Réalisation de l'enquête parcellaire**
Etat parcellaire : détermination des surfaces à exproprier et des propriétaires.
- **Mise en compatibilité des documents d'urbanisme des communes concernées par l'extension (POS/PLU)**
- **Accompagnement du client tout au long de la mission**



Principe d'exploitation des futurs casiers



Plan général des travaux