

CONSTRUCTION DU POLE SCOLAIRE DE VILLERS LA FAYE (21)

LE PROJET

CLIENT >	COMMUNAUTE DE COMMUNES DU PAYS DE NUITS SAINT GEORGES
LIEU >	VILLERS LA FAYE (21)
DURÉE >	2006 - 2009
COÛTS >	3 754 400 € HT
SURFACES >	2 346 m ²
PARTENAIRES >	Architecte : G.Segond Architectes BET : CERA, AGIBAT, EXA Conseil

L'enjeu majeur de cette opération est la création d'un équipement particulièrement fonctionnel en termes de gestion des espaces (mutualisation, utilisation partielle de l'équipement à certaines périodes...), mais aussi d'accessibilité, et de fluidité.

L'équipement se compose :

- d'un groupe scolaire pouvant accueillir 250 élèves : école maternelle, école primaire, accueil périscolaire ;
- d'une restauration ;
- d'un centre de loisirs sans hébergement ;
- d'un logement.

L'ensemble de projet est mené dans le cadre d'une démarche de Haute Qualité Environnementale.

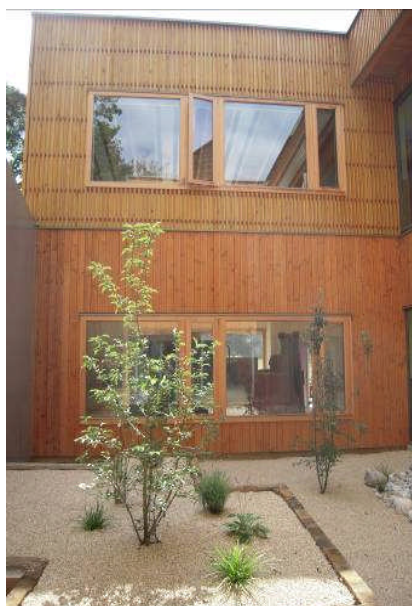
LES POINTS REMARQUABLES

- Le projet s'insère dans un cadre naturel préservé en proposant notamment la mise en œuvre de surfaces non imperméabilisées importantes.
- Recours aux énergies renouvelables : solaire thermique pour l'eau chaude sanitaire du logement et de la restauration.
- Optimisation de l'éclairage naturel dans les salles de classes, les salles d'activités, et les espaces de restauration.
- L'emploi du bois a été largement privilégiée : ossature et plancher bois, bardage bois thermohuilé, etc.
- Eclairage très performant : luminaires à tubes fluorescents T5, à ballast électronique asservis à l'éclairage naturel, en bandes parallèles aux façades.
- Sélection de revêtements intérieurs non à très faibles apports de COV : revêtement de sol en linoléum, peintures sous éco-label, panneaux OSB4 de classe E1 en émission de formaldéhydes.
- L'enveloppe comme les équipements techniques présentent des performances thermiques de grande qualité : isolation extérieure, ventilation double flux, production de chaleur très performante, CTA positionnées au plus proche des besoins, émissions par plancher chauffant et panneaux rayonnants.

NOS PRESTATIONS

CSD Ingénieurs+ est le référent HQE de l'équipe de Maîtrise d'œuvre.

- Intégration de la démarche HQE au processus de conception du projet.
- Coordination environnementale de l'équipe de maîtrise d'œuvre.
- Conseils et études techniques sur les points ayant trait à la démarche HQE.
- Réalisation de simulations d'éclairage naturel (répartition des facteurs de lumière du jour).
- Réalisation de simulations thermiques dynamiques (détermination des besoins – étude du confort d'été).
- Rédaction de la charte de « chantier vert » et des exigences environnementales figurant dans les documents de consultations des entreprises.
- Suivi de la mise en œuvre des exigences environnementales en phase travaux.
- Vérification des performances environnementales en exploitation.



Le Pôle scolaire a été conçu sur la base d'une fonctionnalité optimum des usages et de l'accessibilité
Travail d'insertion du bâtiment dans son cadre naturel privilégié.